

Préparation des sols- Renforcement des plantations existantes

Conserver les arbustes existants
et le massif à déplacer selon extension

Conserver les lavandes

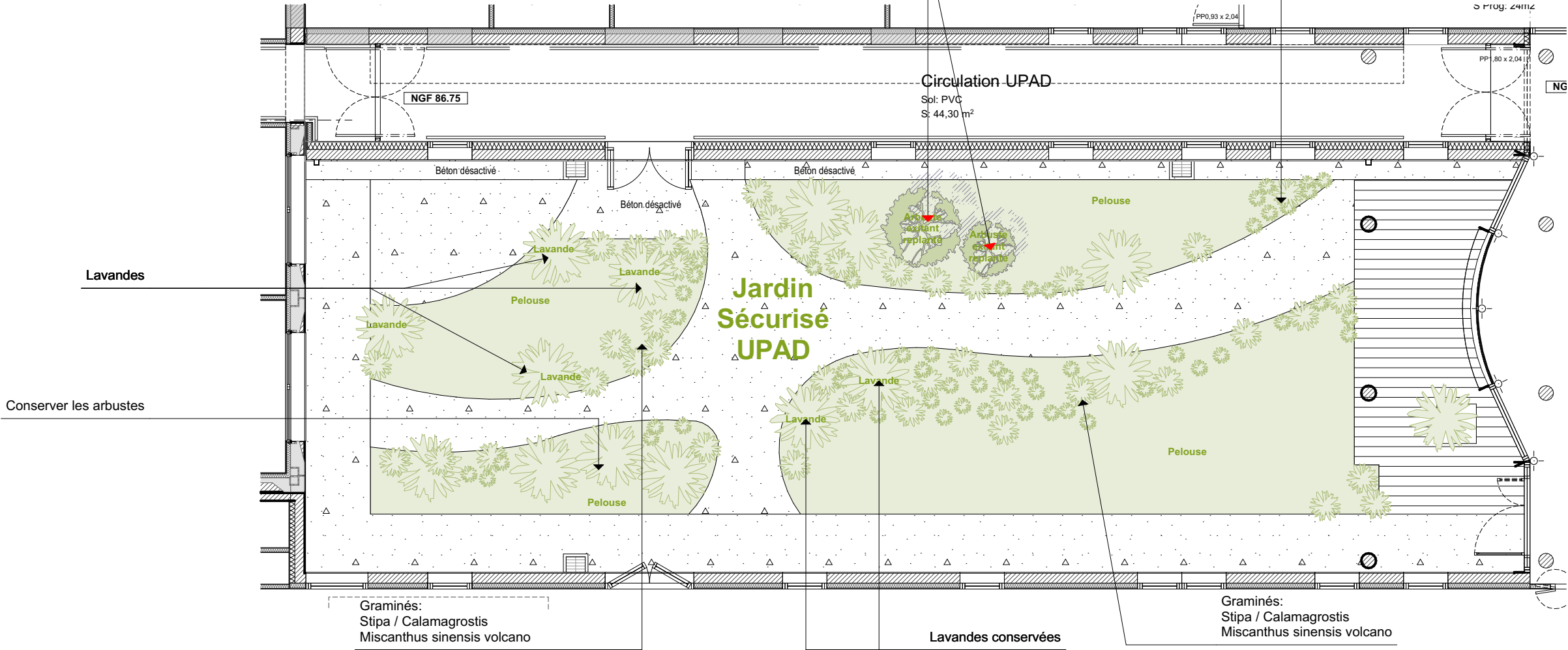


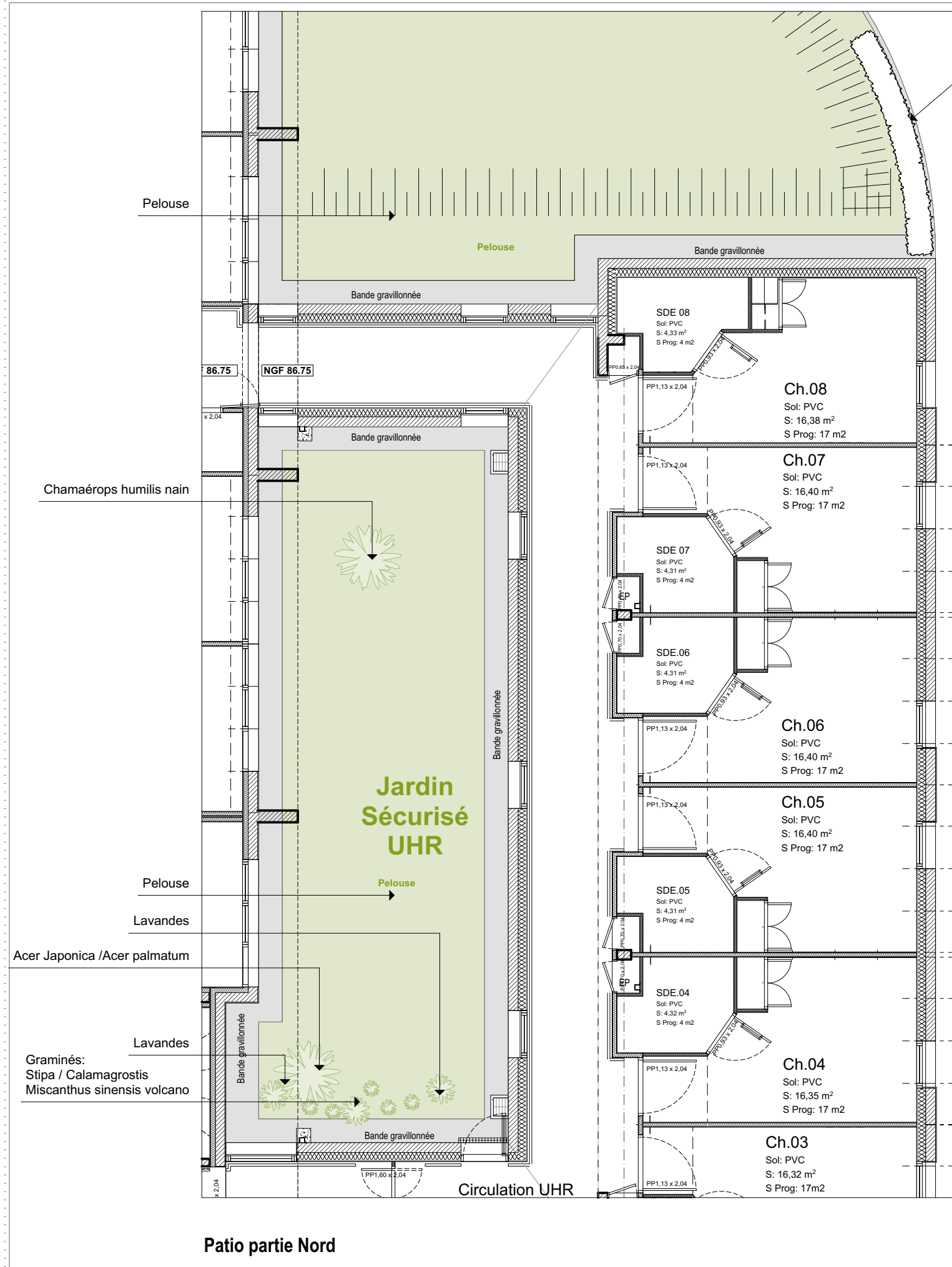
Conserver les arbustes

Déplacement de l'arbuste sur le patio UHR

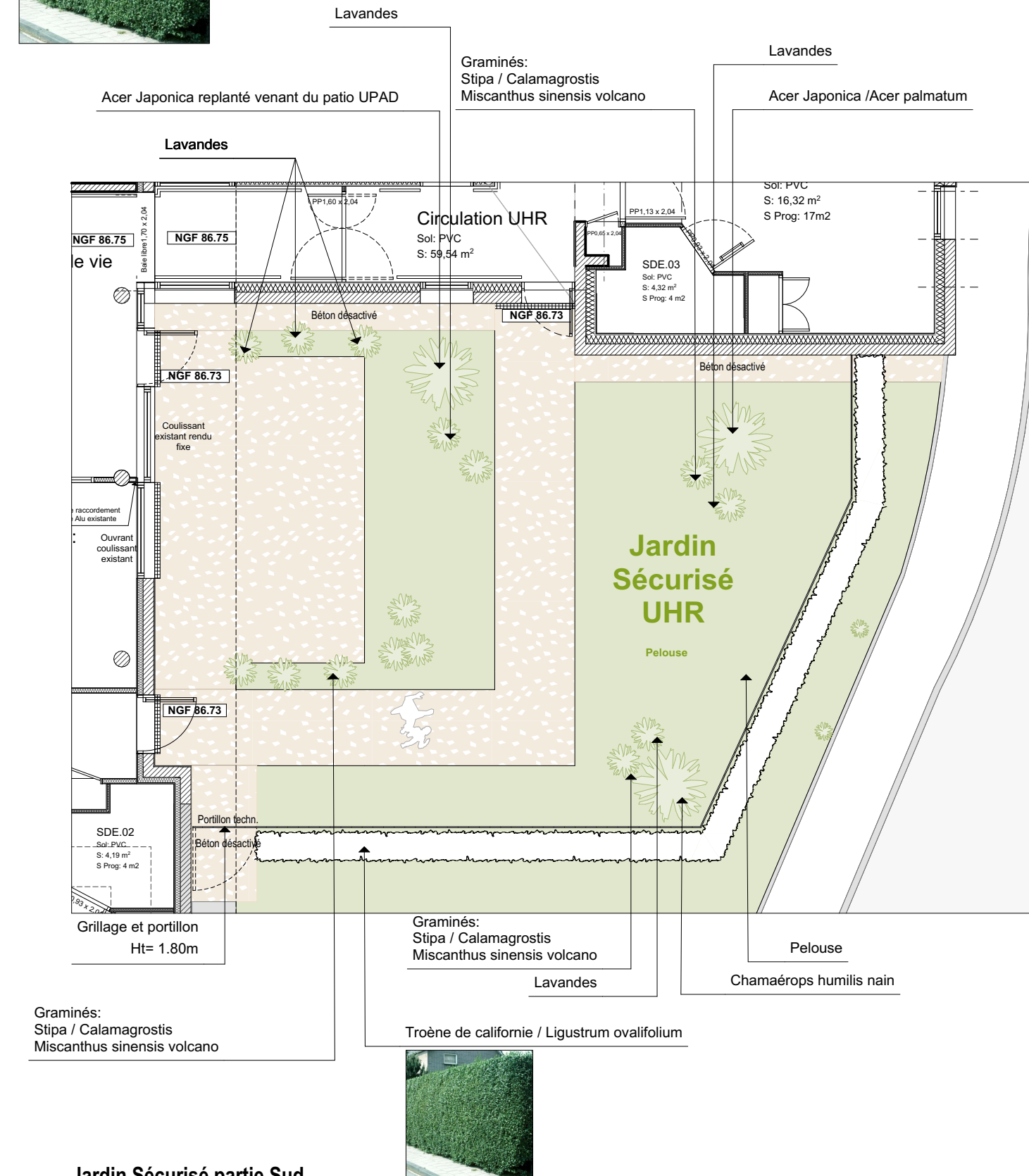
Conserver les arbustes existants
et le massif à déplacer selon extension

Graminées:
Stipa / Calamagrostis
Miscanthus sinensis volcano





Troène de californie / Ligustrum ovalifolium



Jardin Sécurisé partie Sud